

臺中市政府人事處

114 年 6 月

臺中市政府所屬各機關學校身心障礙人員進用情形分析

本府落實照顧弱勢族群政策，足額進用身心障礙人員，確依「身心障礙者權益保障法」及「進用身心障礙人員作業要點」之規定，積極進用身心障礙人員，對於業務性質適宜身心障礙人員者，優先進用。

依身心障礙者權益保障法第 38 條規定，各級政府機關、公立學校及公營事業機構員工總人數在 34 人以上者，進用具有就業能力之身心障礙者人數，不得低於員工總人數 3%。臺中市政府所屬各機關身心障礙人員 100 年底依法應進用人數 367 人，實際已進用人數 757 人，超額 390 人；101 年底依法應進用人數 361 人，實際已進用人數 680 人，超額 319 人；102 年底依法應進用人數 361 人，實際已進用人數 655 人，超額 294 人；103 年底依法應進用人數 375 人，實際已進用人數 660 人，超額 285 人；104 年底依法應進用人數 378 人，實際已進用人數 641 人，超額 263 人；105 年底依法應進用人數 403 人，實際已進用人數 656 人，超額 253 人；106 年底依法應進用人數 430 人，實際已進用人數 709 人，超額 279 人；107 年底依法應進用人數 452 人，實際已進用人數 724 人，超額 272 人；108 年底依法應進用人數 456 人，實際已進用人數 713 人，超額 257 人；109 年底依法應進用人數 465 人，實際已進用人數 725 人，超額 260 人；110 年底依法應進用人數 501 人，實際已進用人數 788 人，超額 287 人；111 年底依法應進用人數 510 人，實際已進用人數 815 人，超額 305 人；112 年底依法應進用人數 475 人，實際已進用人數 746 人，超額 271 人。113 年底依法應進用人

數 470 人，實際已進用人數 727 人，超額 257 人。100 年至 113 年臺中市政府所屬各機關身心障礙人員進用情形如表 1 及圖 1 所示。

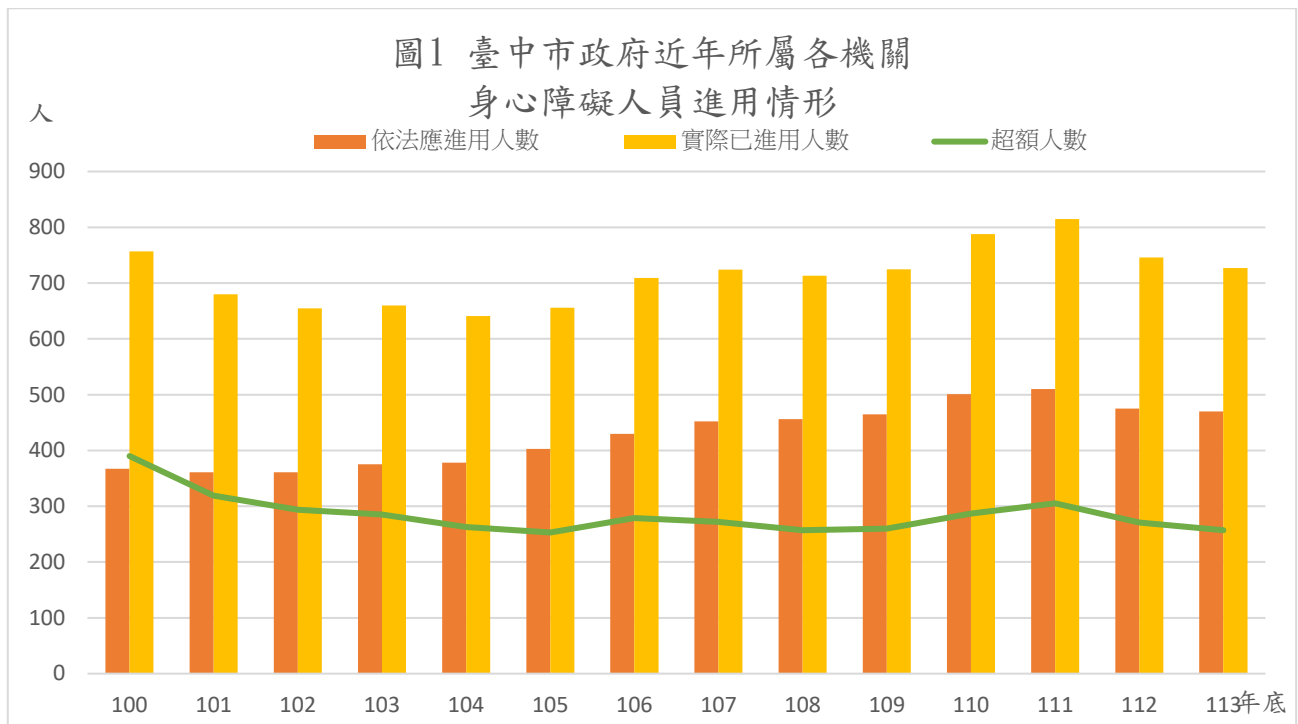
表 1 臺中市政府近年所屬各機關身心障礙人員進用情形

單位：個、人、%						
項目別	100 年底	101 年底	102 年底	103 年底	104 年底	105 年底
機關數	252	231	232	229	226	196
依法應進用人數	367	361	361	375	378	403
實際已進用人數	757	680	655	660	641	656
超額人數	390	319	294	285	263	253
已進用身心障礙人數 占應進用人數之百分比	206.27	188.37	181.44	176.00	169.58	162.78

項目別	106 年底	107 年底	108 年底	109 年底	110 年底	111 年底
機關數	197	197	197	197	198	198
依法應進用人數	430	452	456	465	501	510
實際已進用人數	709	724	713	725	788	815
超額人數	279	272	257	260	287	305
已進用身心障礙人數 占應進用人數之百分比	164.88	160.18	156.36	155.91	157.29	159.80

項目別	112 年底	113 年底	
機關數	199	199	
依法應進用人數	475	470	
實際已進用人數	746	727	
超額人數	271	257	
已進用身心障礙人數 占應進用人數之百分比	157.05	154.68	

資料來源：本府人事處。



資料來源：本府人事處。

臺中市立各級學校身心障礙人員 100 年底依法應進用人數 550 人，實際已進用人數 735 人，超額 185 人；101 年底依法應進用人數 589 人，實際已進用人數 758 人，超額 169 人；102 年底依法應進用人數 601 人，實際已進用人數 782 人，超額 181 人；103 年底依法應進用人數 620 人，實際已進用人數 805 人，超額 185 人；104 年底依法應進用人數 622 人，實際已進用人數 820 人，超額 198 人；105 年底依法應進用人數 619 人，實際已進用人數 837 人，超額 218 人；106 年底依法應進用人數 692 人，實際已進用人數 969 人，超額 277 人；107 年底依法應進用人數 705 人，實際已進用人數 977 人，超額 272 人；108 年底依法應進用人數 702 人，實際已進用人數 972 人，超額 270 人；109 年底依法應進用人數 729 人，實際已進用人數 980 人，超額 251 人；110 年底依法應進用人數 744 人，實際已進用人數 1,012 人，超額 268 人；111 年底

依法應進用人數 760 人，實際已進用人數 1,030 人，超額 270 人；112 年底依法應進用人數 760 人，實際已進用人數 1,054 人，超額 294 人；113 年底依法應進用人數 767 人，實際已進用人數 1,084 人，超額 317 人。100-113 年臺中市立各級學校身心障礙人員進用情形如表 2 及圖 2 所示。

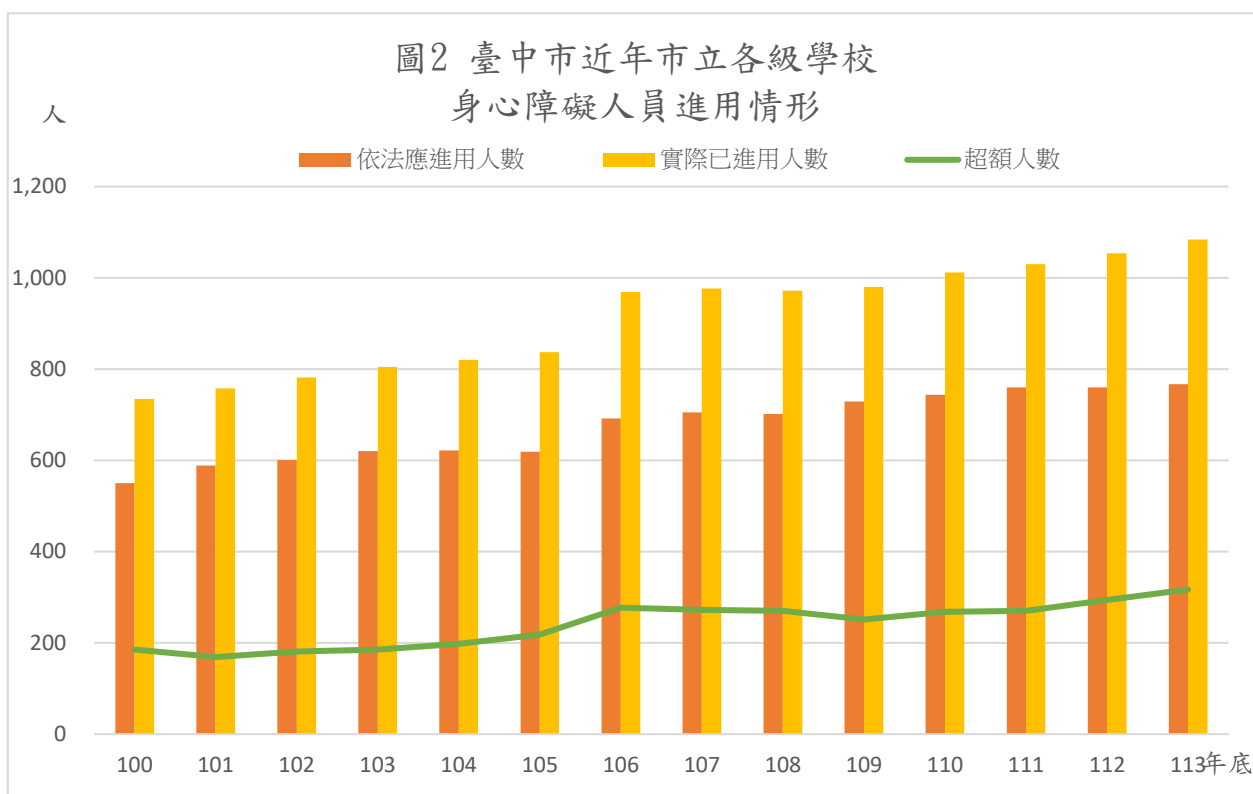
表 2 臺中市近年市立各級學校身心障礙人員進用情形

單位：個、人、%						
項目別	100 年底	101 年底	102 年底	103 年底	104 年底	105 年底
學校數	306	328	329	329	329	329
依法應進用人數	550	589	601	620	622	619
實際已進用人數	735	758	782	805	820	837
超額人數	185	169	181	185	198	218
已進用身心障礙人數 占應進用人數之百分比	133.64	128.69	130.12	129.84	131.83	135.22

項目別	106 年底	107 年底	108 年底	109 年底	110 年底	111 年底
學校數	346	348	348	348	349	351
依法應進用人數	692	705	702	729	744	760
實際已進用人數	969	977	972	980	1,012	1,030
超額人數	277	272	270	251	268	270
已進用身心障礙人數 占應進用人數之百分比	140.03	138.58	138.46	134.43	136.02	135.53

項目別	112 年底	113 年底	
機關數	354	355	
依法應進用人數	760	767	
實際已進用人數	1,054	1,084	
超額人數	294	317	
已進用身心障礙人數 占應進用人數之百分比	138.68	141.33	

資料來源：本府人事處。



資料來源：本府人事處。

臺中市政府所屬各機關學校身心障礙人員 100 年底依法應進用人數 917 人，實際已進用人數 1,492 人，超額 575 人；101 年底依法應進用人數 950 人，實際已進用人數 1,438 人，超額 488 人；102 年底依法應進用人數 962 人，實際已進用人數 1,437 人，超額 475 人；103 年底依法應進用人數 995 人，實際已進用人數 1,465 人，超額 470 人；104 年底依法應進用人數 1,000 人，實際已進用人數 1,461 人，超額 461 人；105 年底依法應進用人數 1,022 人，實際已進用人數 1,493 人，超額 471 人；106 年底依法應進用人數 1,122 人，實際已進用人數 1,678 人，超額 556 人；107 年底依法應進用人數 1,157 人，實際已進用人數 1,701 人，超額 544 人；108 年底依法應進用人數 1,158 人，實際已進用人數 1,685 人，超額 527 人；109 年底依法應進用人數

1,194 人，實際已進用人數 1,705 人，超額 511 人；110 年底依法應進用人數 1,245 人，實際已進用人數 1,800 人，超額 555 人；111 年底依法應進用人數 1,270 人，實際已進用人數 1,845 人，超額 575 人；112 年底依法應進用人數 1,235 人，實際已進用人數 1,800 人，超額 565 人；113 年底依法應進用人數 1,237 人，實際已進用人數 1,811 人，超額 574 人。本府對於進用身心障礙人員一向極為重視，經持續推動結果，民國 100 年底至 113 年底每年實際進用人數均超過 1,400 人，超額進用人數均超過 400 人。100 年底至 113 年底臺中市政府所屬各機關學校身心障礙人員進用情形如表 3 及圖 3 所示。

表 3 臺中市政府近年所屬各機關學校
身心障礙人員進用情形

單位：人、%

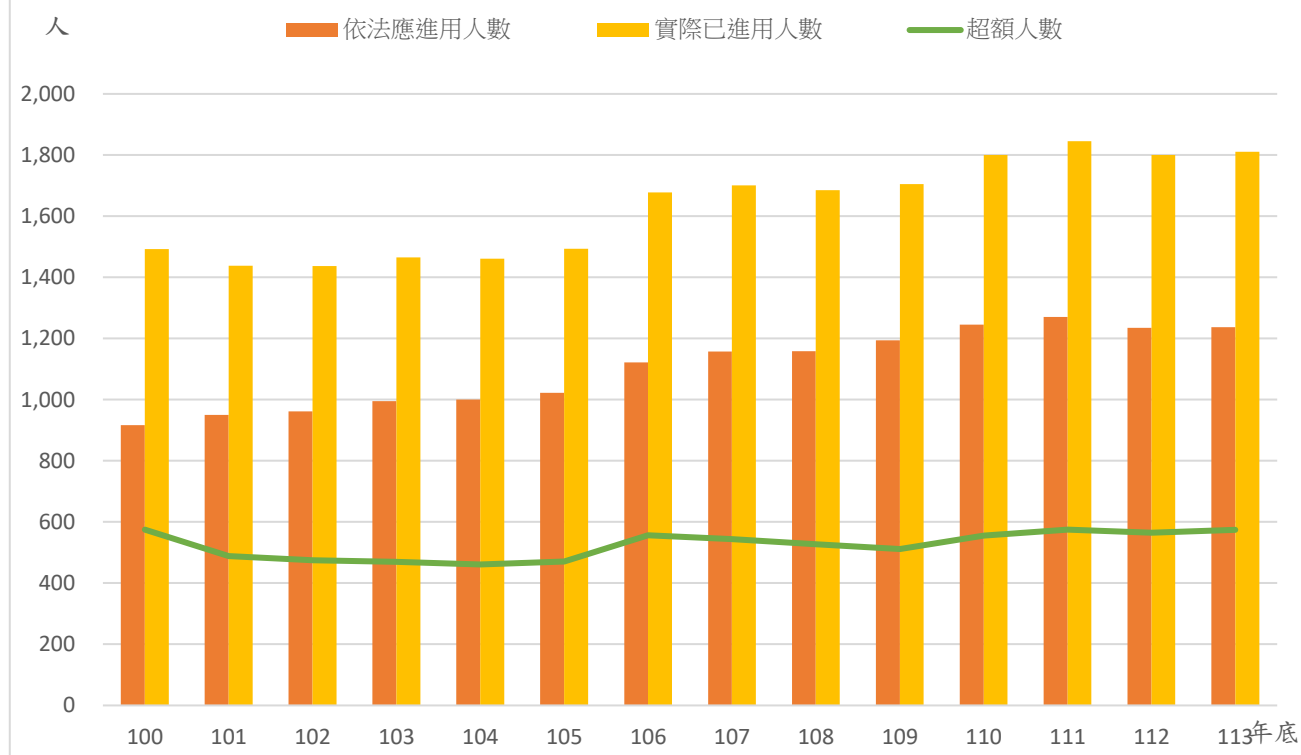
項目別	100 年底	101 年底	102 年底	103 年底	104 年底	105 年底
依法應進用人數	917	950	962	995	1,000	1,022
實際已進用人數	1,492	1,438	1,437	1,465	1,461	1,493
超額人數	575	488	475	470	461	471
已進用身心障礙人數 占應進用人數之百分比	162.70	151.37	149.38	147.24	146.10	146.09

項目別	106 年底	107 年底	108 年底	109 年底	110 年底	111 年底
依法應進用人數	1,122	1,157	1,158	1,194	1,245	1,270
實際已進用人數	1,678	1,701	1,685	1,705	1,800	1,845
超額人數	556	544	527	511	555	575
已進用身心障礙人數 占應進用人數之百分比	149.55	147.02	145.51	142.80	144.58	145.28

項目別	112 年底	113 年底	
依法應進用人數	1,235	1,237	
實際已進用人數	1,800	1,811	
超額人數	565	574	
已進用身心障礙人數 占應進用人數之百分比	145.75	146.40	

資料來源：本府人事處。

圖3 臺中市政府近年所屬各機關學校
身心障礙人員進用情形



資料來源：本府人事處。