

# 臺中市政府人事處

107年6月

## 臺中市政府未婚員工聯誼活動性別分析

本府舉辦未婚員工聯誼活動的目的，在提供本府所屬機關學校未婚員工正當溝通及聯誼管道，促進兩性和諧，增加情感交流，進而促成良緣。且基於兩性地位平等，在參加人員方面，採男女參加人數均等，未針對男性或女性設置各項參加限制，因此經費編列上是採男女均等，平均受惠等原則執行。

本府未婚員工聯誼活動參加總人數自 103 年至 106 年分別為 296 人、304 人、299 人、274 人，參加人員依年齡從 20 歲至 40 歲以上分為 5 組距，各組距再分男女 2 性別(詳表 1)，20-25 歲未滿該組女性人數自 103 年至 106 年分別為 4 人、3 人、4 人、3 人，25-30 歲未滿該組女性人數自 103 年至 106 年分別為 48 人、29 人、41 人、27 人，30-35 歲未滿該組女性人數自 103 年至 106 年分別為 71 人、67 人、63 人、53 人，35-40 歲未滿該組女性人數自 103 年至 106 年分別為 22 人、48 人、37 人、38 人，40 歲以上該組女性人數自 103 年至 106 年分別為 2 人、5 人、3 人、9 人，查女性人數最多的區間為年齡 30 至 35 歲(詳圖 1)；20-25 歲未滿該組男性人數自 103 年至 106 年分別為 4 人、3 人、5 人、4 人，25-30 歲未滿該組男性人數自 103 年至 106 年分別為 26 人、38 人、23 人、18 人，30-35 歲未滿該組男性人數自 103 年至 106 年分別為 62 人、62 人、64 人、66 人，35-40 歲未滿該組男性人數自 103 年至 106 年分別為 52 人、44 人、46 人、41 人，40 歲以上該組男性人數自 103 年至 106 年分

別為 5 人、5 人、13 人、15 人，查男性人數最多的區間為年齡 30 至 35 歲(詳圖 2)，分析男女性別均以 30 至 35 歲這個組距人數最多，應與本市婚育概況統計資料顯示，本市 105 年初婚年齡男生為 32 歲、女生為 29.8 歲，10 年來分別增加 2.5 歲及 2.6 歲，呈現日趨晚婚現象有關。

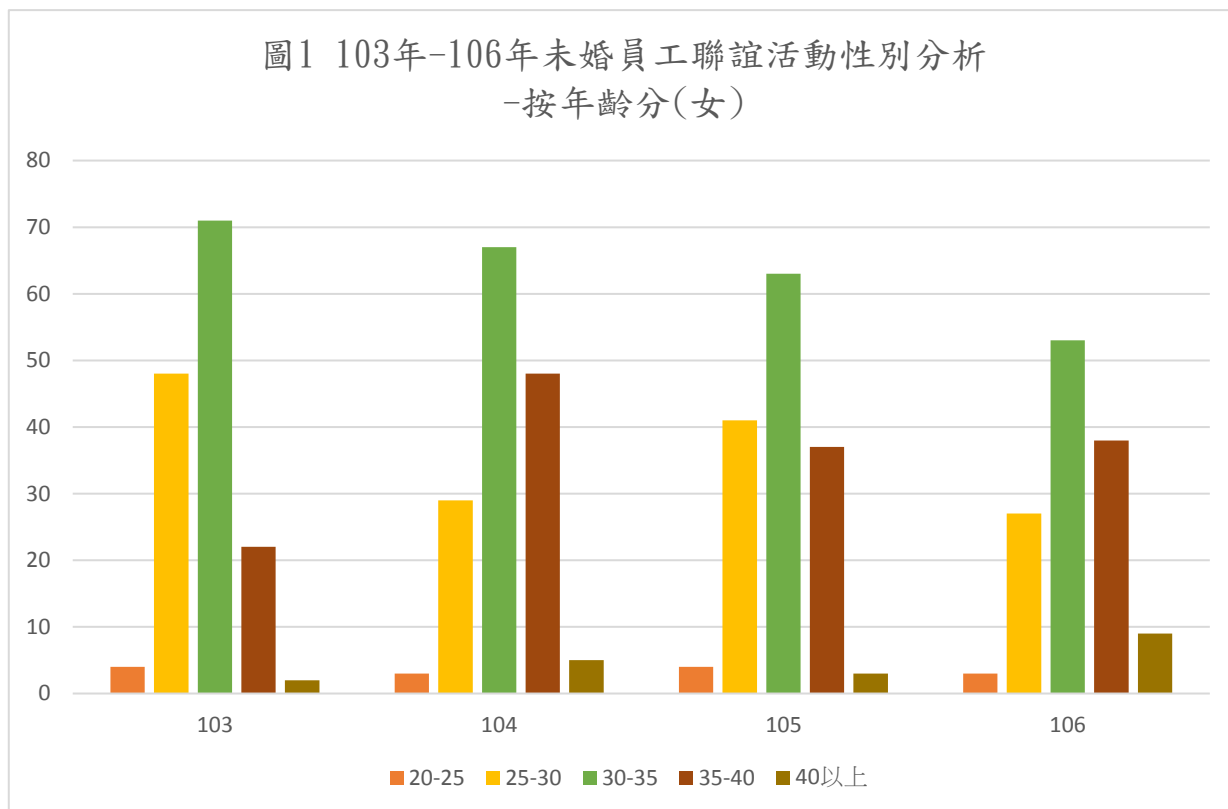
表 1 103-106 年未婚員工聯誼活動性別分析-按年齡分

單位：人

項目別	103 年	104 年	105 年	106 年
20-25 歲未滿	8	6	9	7
女	4	3	4	3
男	4	3	5	4
25-30 歲未滿	74	67	64	45
女	48	29	41	27
男	26	38	23	18
30-35 歲未滿	133	129	127	119
女	71	67	63	53
男	62	62	64	66
35-40 歲未滿	74	92	83	79
女	22	48	37	38
男	52	44	46	41
40 歲以上	7	10	16	24
女	2	5	3	9
男	5	5	13	15
總計	296	304	299	274
女	147	152	148	130
男	149	152	151	144

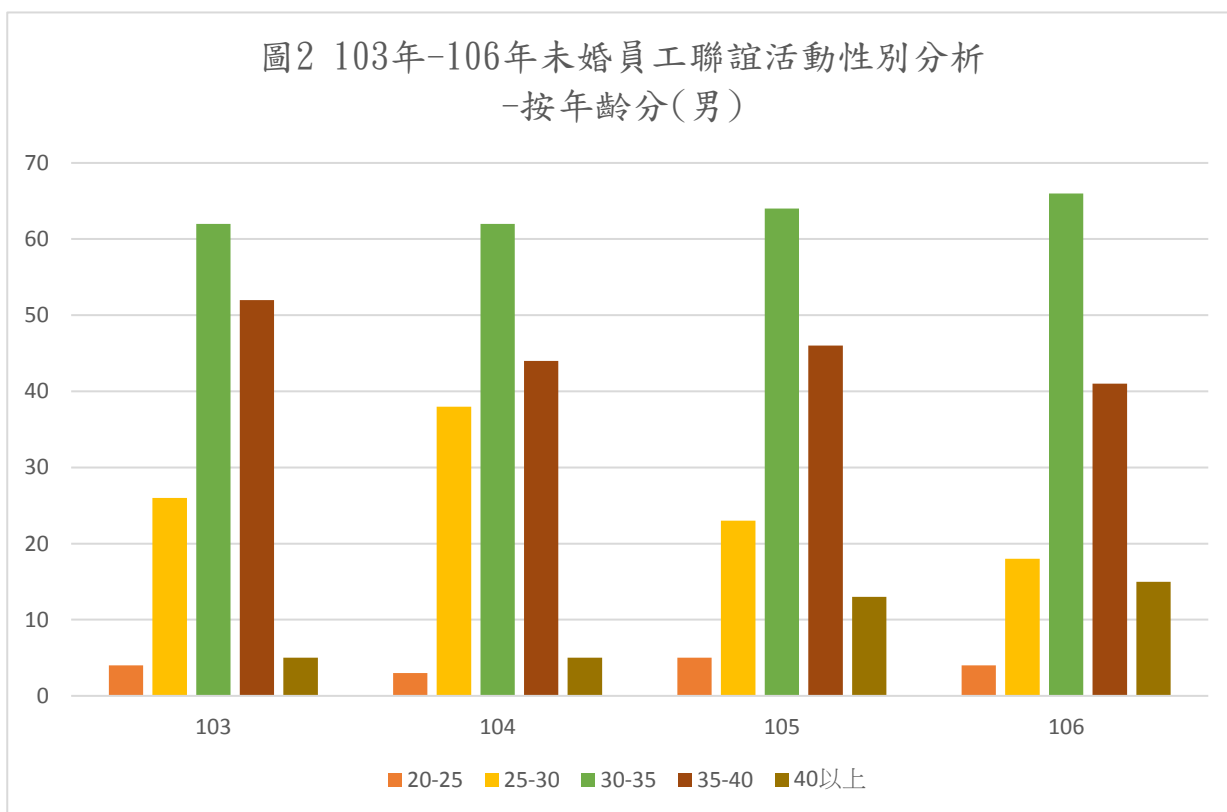
資料來源：本府人事處。

圖1 103年-106年未婚員工聯誼活動性別分析  
-按年齡分(女)



資料來源：本府人事處。

圖2 103年-106年未婚員工聯誼活動性別分析  
-按年齡分(男)



資料來源：本府人事處。

另外未婚員工聯誼活動參加人員依職業區分為公務機關學校及公營事業員工、公立學校教師及一般民眾等 3 項，各項再分男女 2 性別(詳表 2)，公務機關學校及公營事業女性員工自 103 年至 106 年分別為 74 人、80 人、71 人、55 人，公立學校女性教師自 103 年至 106 年分別 57 人、50 人、61 人、48 人，一般女性民眾自 103 年至 106 年分別 16 人、22 人、16 人、27 人；公務機關學校及公營事業男性員工自 103 年至 106 年分別為 108 人、94 人、94 人、95 人，公立學校男性教師自 103 年至 106 年分別 19 人、21 人、19 人、16 人，一般男性民眾自 103 年至 106 年分別 22 人、37 人、38 人、33 人，分析公務機關學校及公營事業員工參加人數係男性大於女性(詳圖 3)，公立學校教師參加人數係女性大於男性(詳圖 4)，應與本市公教職員性別統計指標資料顯示，100 至 106 年男性公務員比例約為 6 成，女性教師比例約為 7 成有關。

本府每年辦理 4 梯次未婚聯誼活動，分別規劃了 2 天 1 夜及 1 天等行程，走訪全國各地知名景點，期透過豐富且多元的活動，鼓勵未婚同仁走出辦公室、拓展人際關係，覓得良緣。綜上分析結果，近年來活動參加人數以 30 至 35 歲這個組距人數最多，與本市 105 年初婚年齡男生為 32 歲、女生為 29.8 歲之情形尚符，考量以往活動型態多為夏季戶外活動，需消耗大量體力，對年齡 30 歲以上且缺乏運動之參加者可能體能較無法負荷，且不利於心靈層面之交流，導致配對率降低，甚至使其參加意願降低。未來活動除延續多元化外，可

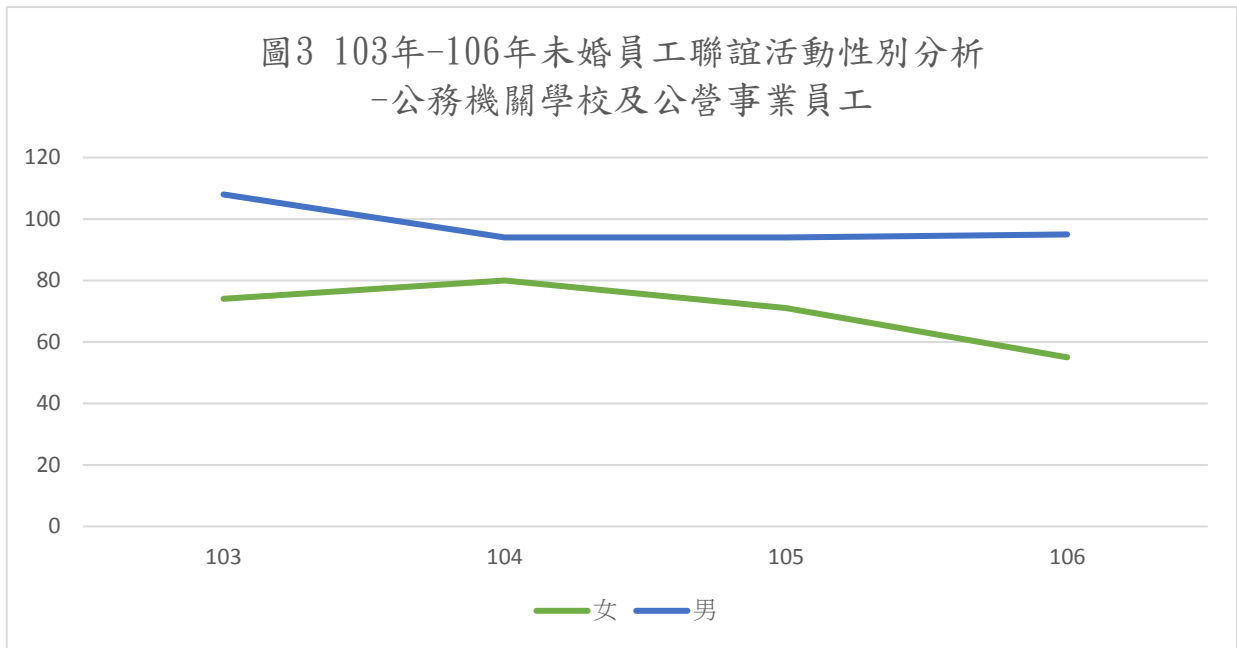
朝向部分調整為室內靜態活動之規劃，增加參加者面對面交談和相互瞭解的時間，讓未婚男女得以有更多重的選擇，並可聚集年齡及個性相仿之參加者，為其創造情境，拓展生活，增加配對成功機會，進而提高結婚率。本府將本次分析結果納入下一次辦理未婚員工聯誼活動之參考，俾利活動辦理能更有效達到本府舉辦未婚員工聯誼活動的目的。

表 2 103-106 年未婚員工聯誼活動性別分析-按職業分

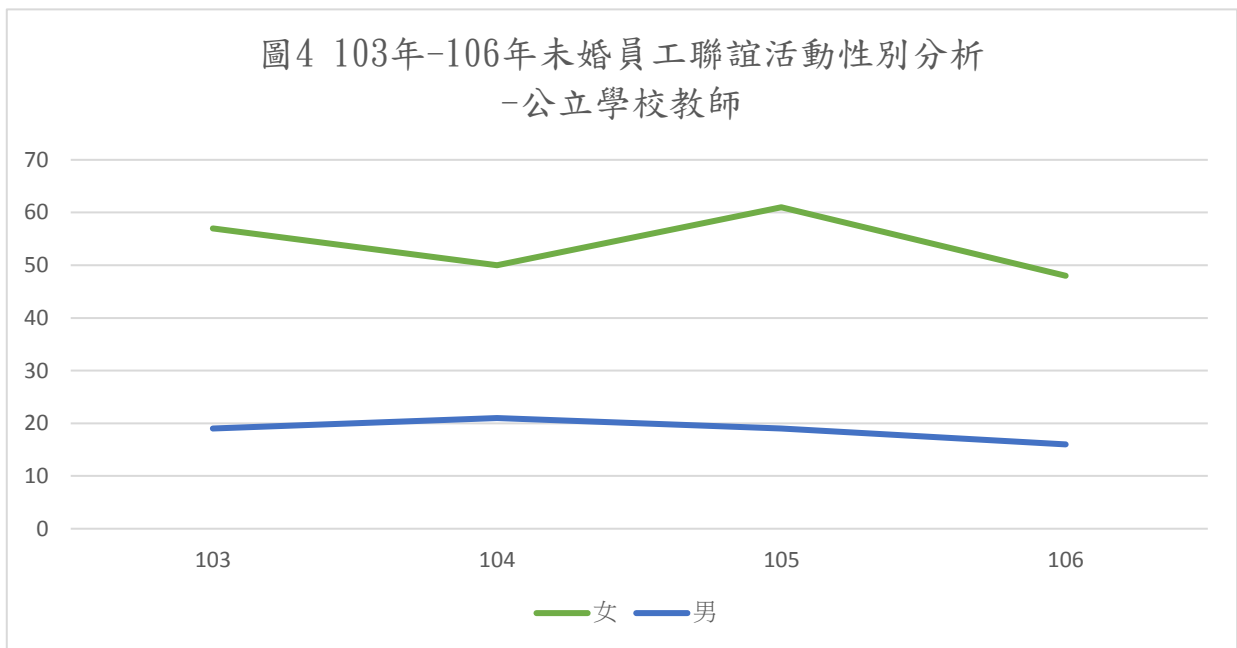
單位：人

項目別	103 年	104 年	105 年	106 年
公務機關學校	182	174	165	150
及				
公營				
事	74	80	71	55
業員				
工	108	94	94	95
公立學校教師	76	71	80	64
	57	50	61	48
	19	21	19	16
一般民眾	38	59	54	60
	16	22	16	27
	22	37	38	33
總計	296	304	299	274
	147	152	148	130
	149	152	151	144

資料來源：本府人事處。



資料來源：本府人事處。



資料來源：本府人事處。