

臺中市政府人事處

110 年 6 月

臺中市政府所屬各機關學校身心障礙人員進用情形分析

本府落實照顧弱勢族群政策，足額進用身心障礙人員，確依「身心障礙者權益保障法」及「進用身心障礙人員作業要點」之規定，積極進用身心障礙人員，對於業務性質適宜身心障礙人員者，優先進用。

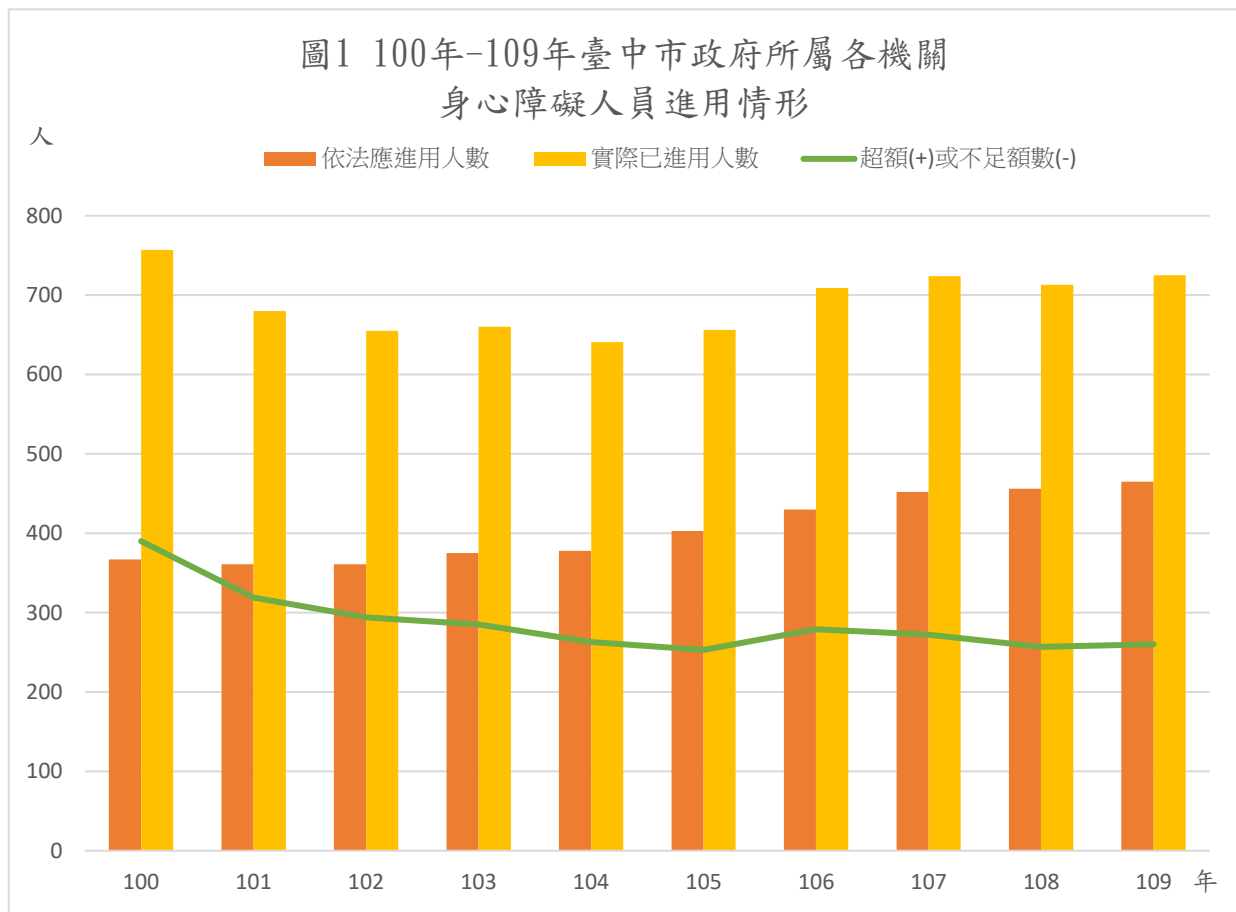
依身心障礙者權益保障法第 38 條規定，各級政府機關、公立學校及公營事業機構員工總人數在 34 人以上者，進用具有就業能力之身心障礙者人數，不得低於員工總人數 3%。臺中市政府所屬各機關身心障礙人員 100 年依法應進用人數 367 人，實際已進用人數 757 人，超額 390 人；101 年依法應進用人數 361 人，實際已進用人數 680 人，超額 319 人；102 年依法應進用人數 361 人，實際已進用人數 655 人，超額 294 人；103 年依法應進用人數 375 人，實際已進用人數 660 人，超額 285 人；104 年依法應進用人數 378 人，實際已進用人數 641 人，超額 263 人；105 年依法應進用人數 403 人，實際已進用人數 656 人，超額 253 人；106 年依法應進用人數 430 人，實際已進用人數 709 人，超額 279 人；107 年依法應進用人數 452 人，實際已進用人數 724 人，超額 272 人；108 年依法應進用人數 456 人，實際已進用人數 713 人，超額 257 人；109 年依法應進用人數 465 人，實際已進用人數 725 人，超額 260 人。100 年至 109 年臺中市政府所屬各機關身心障礙人員進用情形如表 1 及圖 1 所示。

表 1 100-109 年臺中市政府所屬各機關身心障礙人員進用情形

單位：個、人、%

項目別	100	101	102	103	104	105	106	107	108	109
機關數	252	231	232	229	226	196	197	197	197	197
依法應進用人數	367	361	361	375	378	403	430	452	456	465
實際已進用人數	757	680	655	660	641	656	709	724	713	725
超額(+)或不足額數(-)	(+)390	(+)319	(+)294	(+)285	(+)263	(+)253	(+)279	(+)272	(+)257	(+)260
已進用身心障礙人數占應進用人數之百分比	206.27	188.37	181.44	176.00	169.58	162.78	164.88	160.18	156.36	155.91

資料來源：本府人事處。



資料來源：本府人事處。

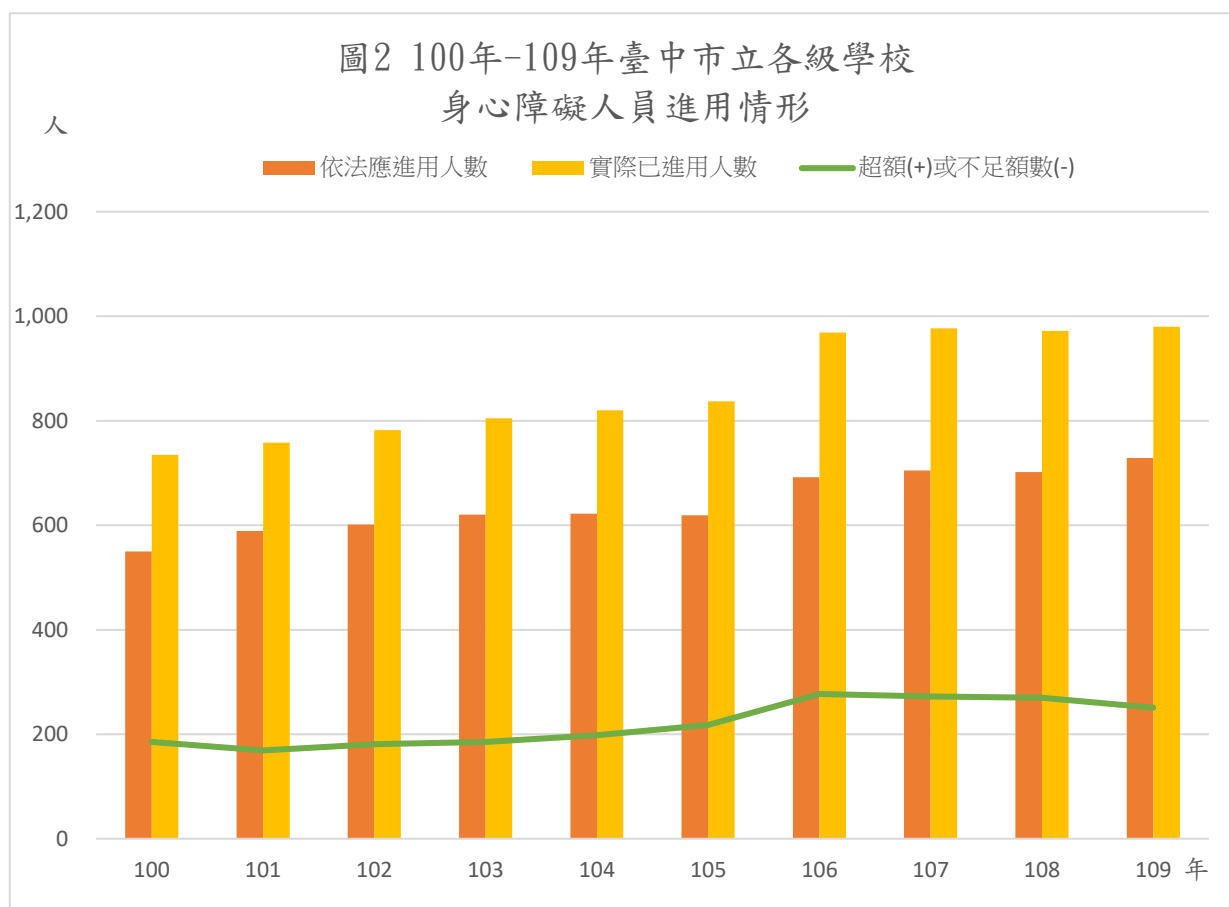
臺中市立各級學校身心障礙人員 100 年依法應進用人數 550 人，實際已進用人數 735 人，超額 185 人；101 年依法應進用人數 589 人，實際已進用人數 758 人，超額 169 人；102 年依法應進用人數 601 人，實際已進用人數 782 人，超額 181 人；103 年依法應進用人數 620 人，實際已進用人數 805 人，超額 185 人；104 年依法應進用人數 622 人，實際已進用人數 820 人，超額 198 人；105 年依法應進用人數 619 人，實際已進用人數 837 人，超額 218 人；106 年依法應進用人數 692 人，實際已進用人數 969 人，超額 277 人；107 年依法應進用人數 705 人，實際已進用人數 977 人，超額 272 人；108 年依法應進用人數 702 人，實際已進用人數 972 人，超額 270 人；109 年依法應進用人數 729 人，實際已進用人數 980 人，超額 251 人。100-109 年臺中市立各級學校身心障礙人員進用情形如表 2 及圖 2 所示。

表 2 100-109 年臺中市立各級學校身心障礙人員進用情形

單位：個、人、%

項目別	100	101	102	103	104	105	106	107	108	109
學校數	306	328	329	329	329	329	346	348	348	348
依法應進用人數	550	589	601	620	622	619	692	705	702	729
實際已進用人數	735	758	782	805	820	837	969	977	972	980
超額(+)或不足額數(-)	(+)185	(+)169	(+)181	(+)185	(+)198	(+)218	(+)277	(+)272	(+)270	(+)251
已進用身心障礙人數占應進用人數之百分比	133.64	128.69	130.12	129.84	131.83	135.22	140.03	138.58	138.46	134.43

資料來源：本府人事處。



資料來源：本府人事處。

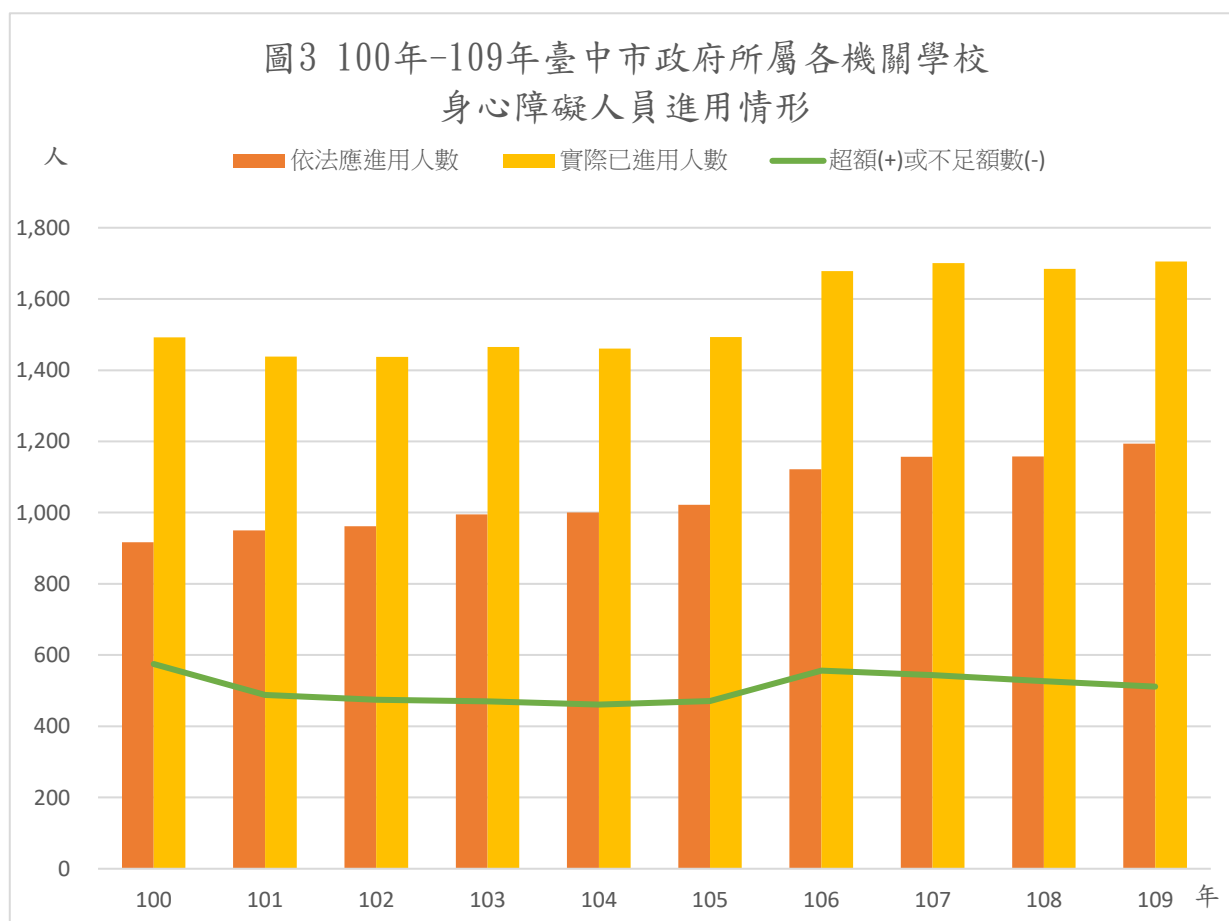
臺中市政府所屬各機關學校身心障礙人員 100 年依法應進用人數 917 人，實際已進用人數 1,492 人，超額 575 人；101 年依法應進用人數 950 人，實際已進用人數 1,438 人，超額 488 人；102 年依法應進用人數 962 人，實際已進用人數 1,437 人，超額 475 人；103 年依法應進用人數 995 人，實際已進用人數 1,465 人，超額 470 人；104 年依法應進用人數 1,000 人，實際已進用人數 1,461 人，超額 461 人；105 年依法應進用人數 1,022 人，實際已進用人數 1,493 人，超額 471 人；106 年依法應進用人數 1,122 人，實際已進用人數 1,678 人，超額 556 人；107 年依法應進用人數 1,157 人，實際已進用人數 1,701 人，超額 544 人；108 年依法應進用人數 1,158 人，實際已進用人數 1,685 人，超額 527 人；109 年依法應進用人數 1,194 人，實際已進用人數 1,705 人，超額 511 人。本府對於進用身心障礙人員一向極為重視，經持續推動結果，民國 100 年至 109 年每年實際進用人數均超過 1,400 人，超額進用人數均超過 400 人。100 年至 109 年臺中市政府所屬各機關學校身心障礙人員進用情形如表 3 及圖 3 所示。

表 3 100 年-109 年臺中市政府所屬各機關學校
身心障礙人員進用情形

單位：人、%

項目別	100	101	102	103	104	105	106	107	108	109
依法應進用人數	917	950	962	995	1,000	1,022	1,122	1,157	1,158	1,194
實際已進用人數	1,492	1,438	1,437	1,465	1,461	1,493	1,678	1,701	1,685	1,705
超額(+)或不足額數(-)	(+)575	(+)488	(+)475	(+)470	(+)461	(+)471	(+)556	(+)544	(+)527	(+)511
已進用身心障礙人數占應進用人數之百分比	162.70	151.37	149.38	147.24	146.10	146.09	149.55	147.02	145.51	142.80

資料來源：本府人事處。



資料來源：本府人事處。