

臺中市政府人事處性別分析 提升任務編組達任一性別比例分析

111年8月

臺、前言

近年來，大眾對於性別平等意識的觀念不斷提升，各專業領域的人力也普遍有女性參與，惟部分仍呈性別不平等現象，在決策、權力、社會參與上，不同性別間亦有一段落差。為消弭性別歧視，且保障女性各項的權益，聯合國於第4屆世界婦女大會要求各國應於政府內建立性別平等之機制，CEDAW第13條亦明定：「締約各國應採取一切適當措施以消除在經濟和社會生活的其他方面對婦女的歧視，保證她們在男女平等的基礎上有相同權利」。因此，政府機關應更加重視性別平等及女性參與議題，以為表率。

政府機關於推動政務時，為使公共政策更臻完備，遴聘專家學者組成任務編組，提供諮詢意見，已成常態。本府積極推動性別平等，配合性別平等委員會之政策推動，於「臺中市政府及所屬機關任務編組作業原則」明定「成員單一性別比例應不低於成員人數三分之一」，讓各任務編組之組成都能有任一性別的成員加入，並督導本府各機關務必積極落實性別平等觀點。

推動初期，各機關仍以本位專業導向，未完全納入性別平等觀點，爰任務編組之性別比例未臻理想。為期許本府府級任務編組達

成上述性別比例規定，本處自100年起開始列管任務編組任一性別比例之情形至今。

貳、統計分析目的

- 一、行政院函頒之性別平等政策綱領中提到，可透過縮小決策權力職位的性別差距、重視不同性別者的經驗與觀點等推動策略，進而達成促進決策參與的性別平等之政策目標。
- 二、彙整歷年來任務編組未符合性別比例之原因，進而提出因應措施。
- 三、為推動任一性別平等參與公共事務及決策機會，並使各項重要決策過程，避免淪為單一性別價值為主體的決策機制。

參、本府任務編組之成員性別比例分析

一、分析對象與資料蒐集方式

- (一) 為瞭解本府府級任務編組相關資料及性別比例達成率，本處於105年底開發任務編組調查系統。
- (二) 各機關資料有異動時，於15日內更新，以維持內容之正確性與即時性。
- (三) 本處不定期檢查，如有異常或疑義，立即與該機關聯絡，將資料更新，並於每年年底統計本府府級任務編

組性別比例結果，從106年迄今共統計5次，本分析資料即源自該任務編組調查系統。

二、本府府級任務編組之成員性別比例差異分析

- (一) 各機關任務編組之任務雖不同，惟組成態樣大致相似，成員除各領域專家學者外，亦會視需要納入相關機關之代表。
- (二) 為瞭解本府及所屬機關任務編組成員之性別比例達成之情形，爰對各任務編組之成員性別比例進行統計，並分析未符合性別比例之原因。

三、分析發現：

- (一) 本府任務編組成員性別比例達成率歷經5年後，自106年69.3%提升至110年92.76%，總計提升了23.46%（圖1）；達成性別比例個數從106年151個提升到110年205個（圖2）。
- (二) 本府任務編組成員性別比例未符合任一性別達三分之一比例之原因主要分為二大類（圖3）：
 - 1、專業背景人員之性別比例受限。

經多年資料統計後發現，都市工程及計畫、土地、衛生環境、交通建設等相關之任務編組均較難達到性別

比例之規定，主因之一係任務編組成員需具備特定領域專長，其中都市計畫、都市設計、景觀、建築、大地工程、天然資源保育或交通等領域之專家學者，現況均為男性多於女性。

2、委員為特定職務者超過半數以上。

任務編組成員由特定職務人員擔任者超過半數，如局長、副局長等，爰指派成員之彈性較低，進而導致難以符合性別比例相關規範。

四、改進措施及成果：

(一) 經過不斷的努力，截至111年4月止，本府府級任務編組未符合性別比例者僅餘8個，根據資料顯示，從106年起至111年4月止，任務編組成員符合性別比例規定之比例從69.3%上升至92.76%。

(二) 本分析推論，未符合性別比例規定之任務編組數量下降之原因如下：

- 1、性別平等意識不斷提高。
- 2、本市性別平等委員會之督促。
- 3、各機關積極配合市長指示於新聘成員時確實遵守性別平等原則規定。

4、部分本府府級任務編組透過修正設置要點之方式，將成員由特定職務人員擔任之部分改由各機關代表擔任，爰增加了遴聘派兼成員之彈性。

(三) 本處將賡續依「臺中市政府及所屬機關任務編組作業原則」第6點，任一性別比例應不低於成員人數三分之一規定，嚴予控管，期透過讓任一性別參與決策的機會增加，以在各個任務編組作成各項決策之前，更加考量不同的性別角色、性別認同及多元觀點。

(四) 各機關簽報市長辦理遴選作業時，均會加會本處。本處將持續檢視遴選人員之性別人數是否符合性別比例加以控管，並依109年12月22日本府第467次市政會議市長指示及本市性別平等委員會第5屆第4次會議決議，請各機關於新聘委員時務必遵守性別平等原則規定辦理。

(五) 配合本市性別平等委員會第6屆第3次委員定期會議紀錄決議，積極請各機關以提升任務編組單一性別比例至40%為目標。

(六) 持續精進維護本府及所屬機關任務編組管理系統功能，使各機關可透過該系統即時更新任務編組及相關設置規定狀況，本處即可透過該系統即時追蹤控管任務編組情

形。

圖 1：本府歷年來任務編組委員會達性別比例之統計表

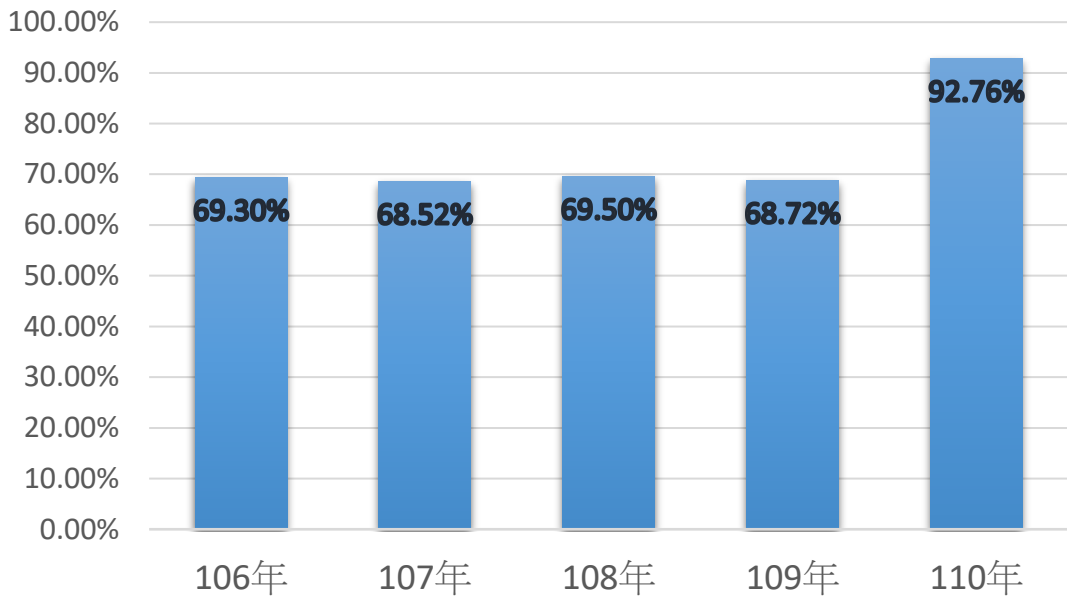


圖 2：本府歷年來任務編組委員會達性別比例之個數

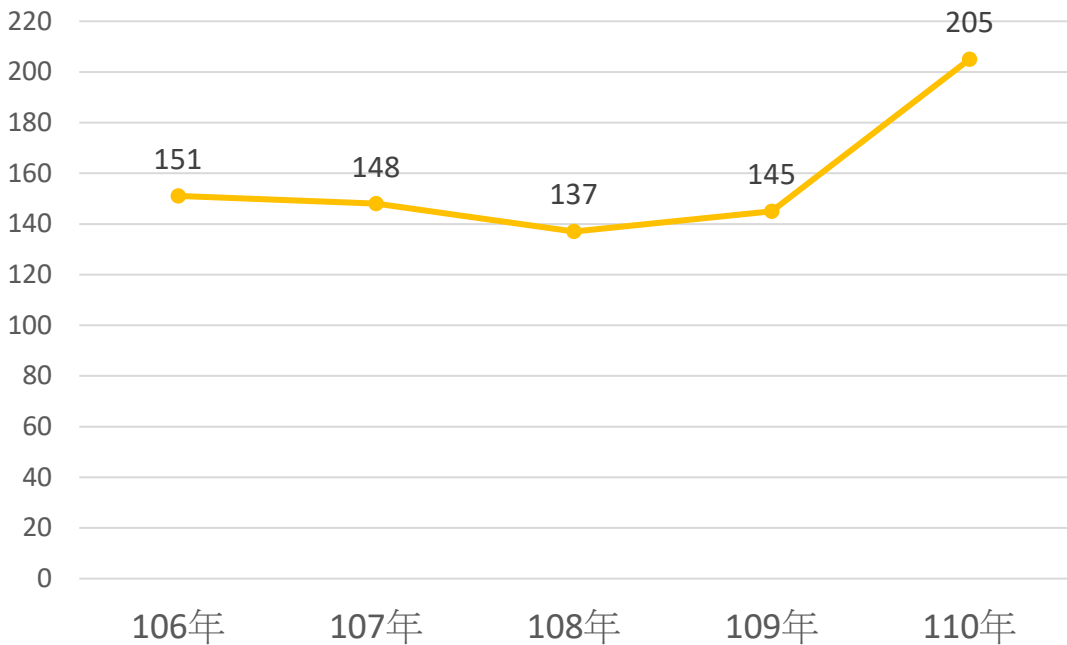
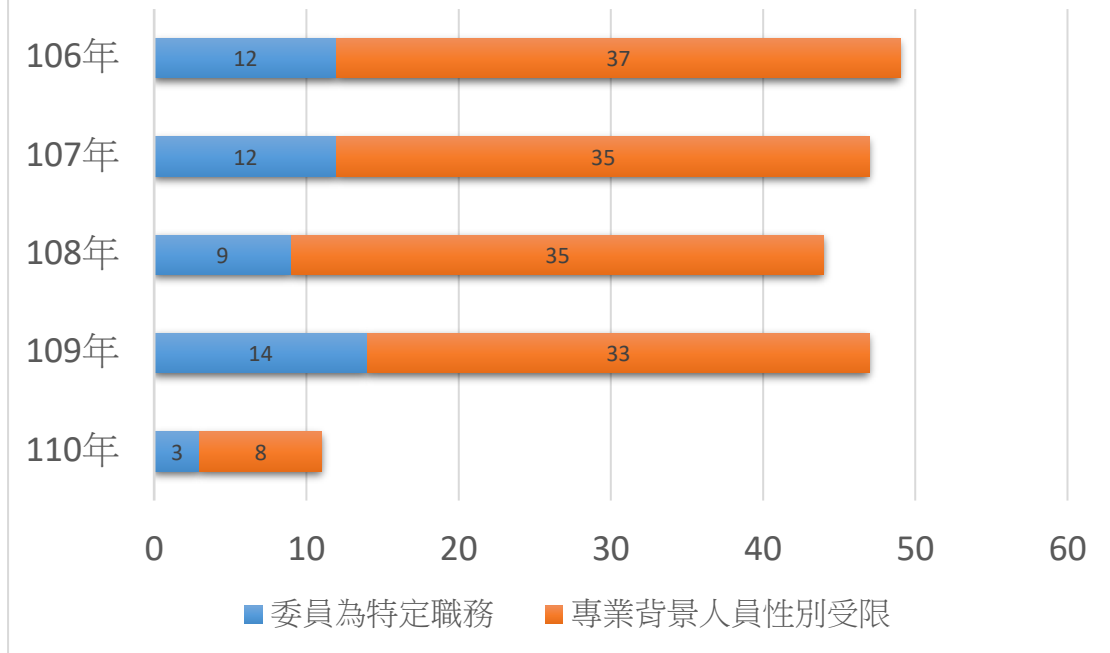


圖 3：未符合性別比例原因統計表



肆、結論

任務編組成員之性別比例經過不斷的努力，雖已有明顯改善，但好還要更好，未來我們仍將繼續努力，讓本府府級任務編組性別比例達到100%，並將秉持此精神，將性別平等觀念充分落實於各項業務推動中，繼續朝落實CEDAW性別平等之精神邁進。